

Gästehaus Sitio

Pará - Brasilien



Der Salon



Schlafzimmer



Bibliothek



Salon

Dieses Gästehaus einer brasilianischen Unternehmung wurde 1995 in Pará fertig gestellt.

Zu den Aufgaben des Büros gehörte der Entwurf und die Planung großer Bereiche der Inneneinrichtung sowie die Bauüberwachung vor Ort.

Der Stil ist ähnlich wie im Wohnhaus des Bauherren, eine Formensprache, die sich an klassizistischen, teilweise barocken Grundformen orientiert, kombiniert mit warmen, pastellartigen Farbtönen.

Mittelpunkt des Hauses ist der Salon mit seiner vornehmen Ausstattung und der kräftigen Farbgestaltung der Wände und Säulen.



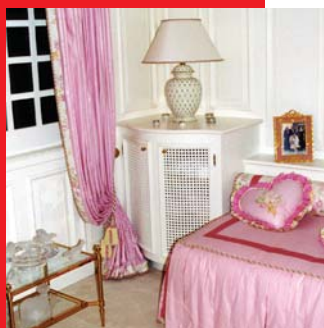
Entwurfsansicht Salon

Wohnhaus in Brasilien

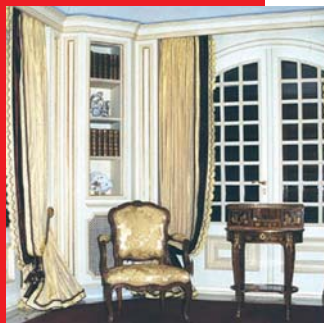
Pará - Brasilien



Wohnzimmer



Kinderzimmer



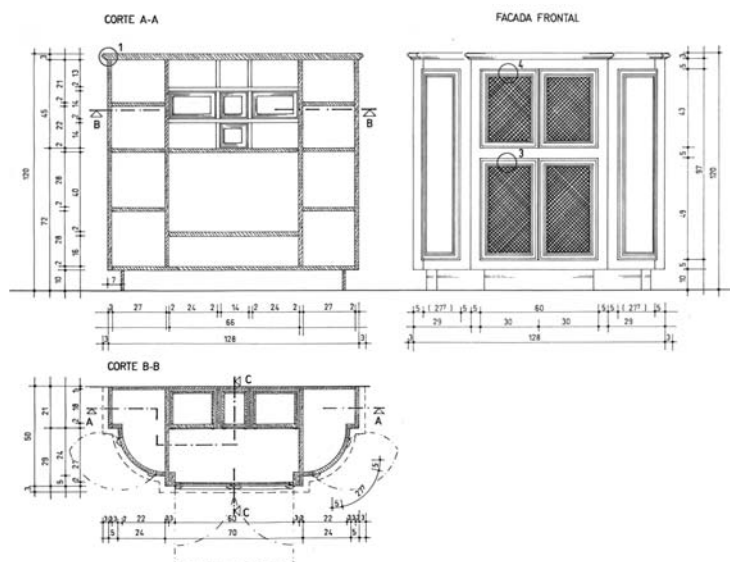
Bibliothek



Sekretär

Bei diesem luxuriösen Wohnhaus im brasilianischen Pará wurde die Inneneinrichtung durch unser Büro geplant und vor Ort die Ausführung überwacht. Die Innenarchitektur zeichnet sich durch eine Formsprache aus, die sich an klassizistischen Vorbildern orientiert.

Die warmen und oft pastellartigen Farbtöne der Wand- und Deckenbekleidungen sowie der Vorhänge unterstützen den vornehmen und edlen Gesamteindruck des Hauses.



Werkzeichnungen Sekretär

Appartement

Berlin



Appartement Gesamtansicht

In Berlin-Mitte wurde von novum Objekteinrichtungen GmbH im Jahr 2000 für Privatkunden ein kleines Stadtpartement eingerichtet.

Ziel war, den äußerst begrenzten, mit einer Küchenzeile ausgestatteten Raum mit allen für das behagliche Wohnen notwendigen Funktionen platzsparend, maßgeschneidert und individuell auszustatten.

Der Essplatz wurde als mobiles Tisch- und Anrichtmöbel aus massiver Buche mit filigranen Edelstahlkomponenten geplant.

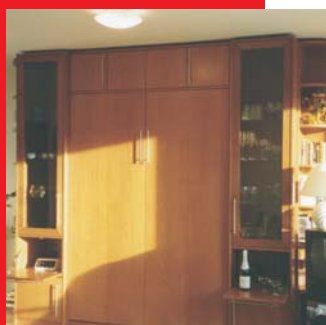
Für die multifunktionalen Wohnmöbel wurden Kirschbaumfurniere und helle Stoffe aus Mikrofaser gewählt.



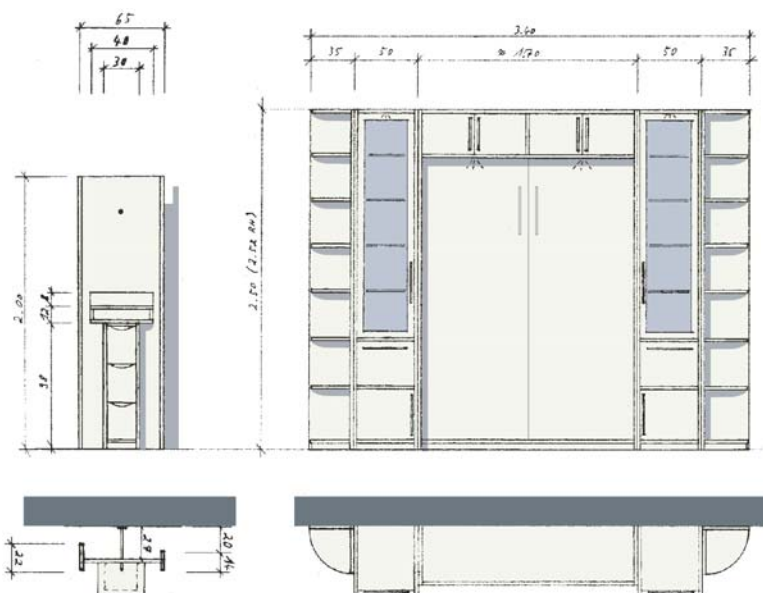
Garderobe



Esstisch



Klappbett



Einrichtungsplan - Klappbett